

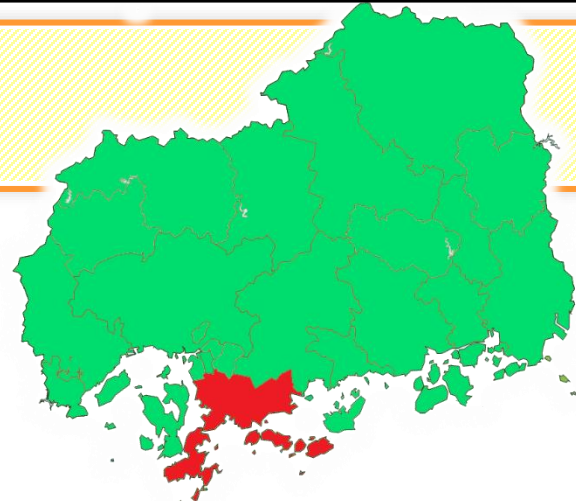
くらしの足をみんなで考える IN 広島  
(令和3年11月27日)

# 住民の手×社会福祉法人の技×社協の知恵 ～買い物支援の取組～

莊山田村自然公園  
第6地区まちづくり委員会

呉市社会福祉協議会 地域福祉課  
主任 越智 美幸 (第2層生活支援コーディネーター)

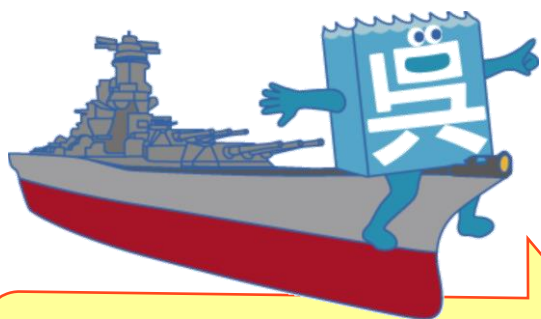
# 呉市のこと知ってクシ!



平成15年～17年にかけて呉市と安芸郡4町  
(音戸町・倉橋町・蒲刈町・下蒲刈町)、豊田郡4町(安浦町・川尻町・豊浜町・豊町)が合併し、  
新「呉市」となる。

瀬戸内海で最も長い海岸線(約300km)を有する一方、陸地部の北部に  
標高300～800mの山が連なり、平坦地が少ない、すり鉢状の地形が特徴。

1889(明治22)年の呉鎮守府が開庁され、戦前は東洋一の軍港、日本一  
の海軍工廠の街として賑わいを見せ、当時の海軍が築いた水道施設や港湾施  
設、病院などの都市基盤は、現在も活用されている。



呉のことをもっと知りたい方は  
「この世界の片隅に」  
「プラタモリ #174」  
をご覧ください!

## 【人口データ(令和3年9月末現在)】

✿人口 214,602人  
(うち65歳～74歳 34,008人, 75歳以上 42,749人)

✿世帯 107,875世帯

✿高齢化率(65歳以上) 35.8%

はじめに

# 呉市第6地区ってこんなところ



## 第6地区

✿ 人口 4,155人<sup>※1</sup>

✿ 世帯 2,065世帯<sup>※1</sup>

✿ 高齢者がいる世帯 938世帯

### ✿ 地理的特徴

- 川や山があり，自然豊か
- 公共施設や商店が近くにあり，利便性が高い

### ✿ その他

- 住民の5人に1人が60代
- 住民の42%が居住年数30年以上

内神町自治会・上内神町自治会  
西内神町自治会・江原町自治会

✿ 人口 1,112人<sup>※2</sup>

✿ 世帯 584世帯<sup>※2</sup>

### ✿ 地理的特徴

- 灰ヶ峰の麓（西南方向）に位置し，南北に広がる
- 国道から一歩区域に入ると急峻な山坂が650m以上続く
- 車が入らない狭い道が多い

### ✿ 交通アクセス

- 内神自治会館から最寄りバス停（郷町）まで坂道を徒歩約10分

※1 呉市ホームページの住民基本台帳より作成（令和3年9月末日現在）。

ただし，第6地区は町名と自治会区域が同一ではなく，中央地区と混在しているため，正式な居住人口・世帯とは異なる。

※2 住民基本台帳（令和3年9月末）の人数であり，自治会加入の人口・世帯とは異なる。

第6地区とひとことで言っても，生活環境が全く違う！！

はじめに

# 「きずな会」の紹介

✿ 開催日：毎週水・木・金曜日 13:30～16:00

✿ 会場：内神自治会館（呉市内神町16-6）

✿ 特徴：

● 常設型サロン

…お互いの顔が見える！

● 4つの自治会（内神町自治会・上内神町自治会  
西内神町自治会・江原町自治会）が協働運営  
…自治会を越えて地域が繋がる！

👁️👁️  
緩やかな見守りに繋がる！！

👤👤  
活動の可能性が  
広がる！！



## 話し合いの場をつくる

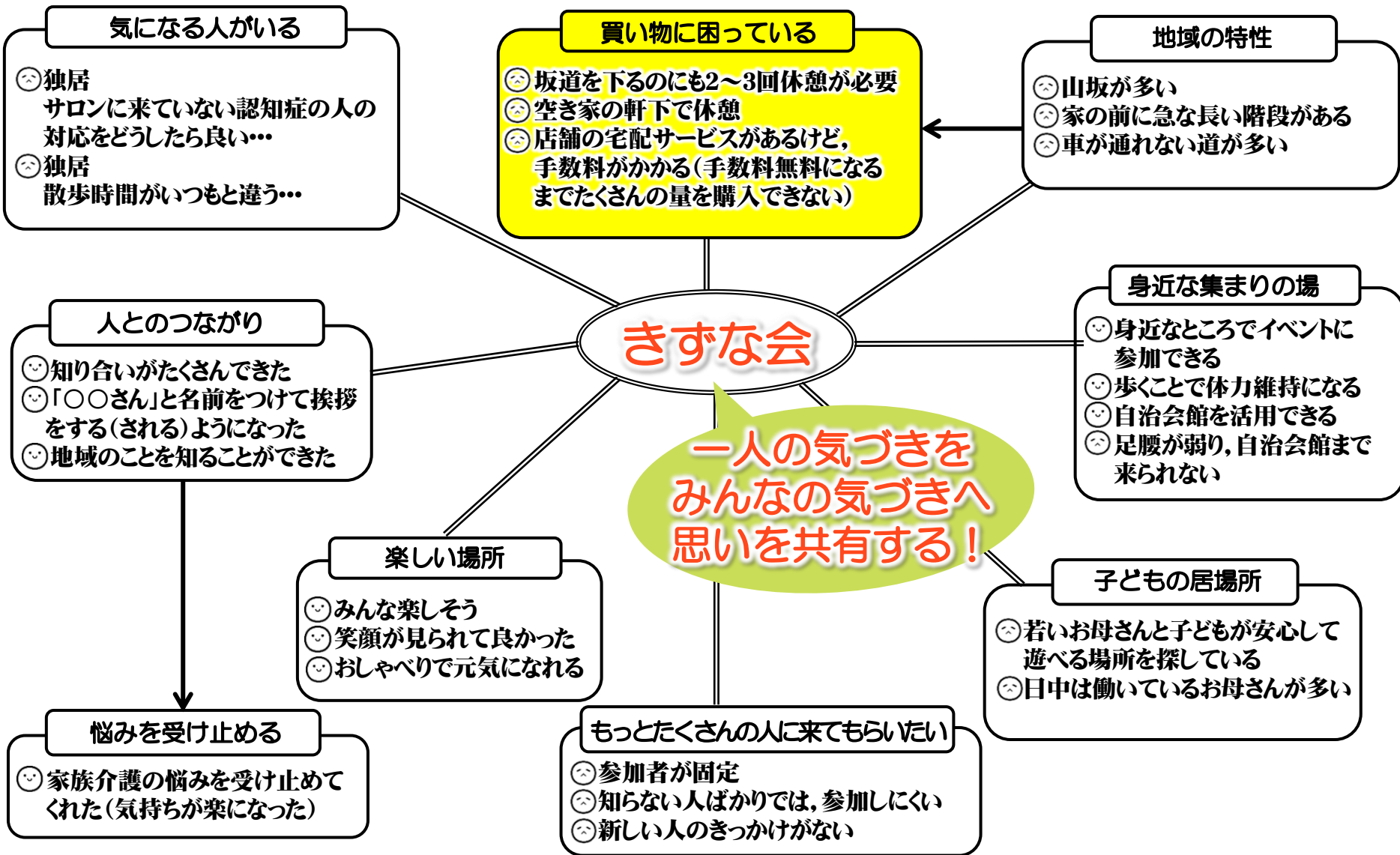
✿ 開催日：毎月第2木曜日 15:30～16:30

✿ 構成員：きずな会役員（自治会長，民生委員，自治会有志など8名），地区社会福祉協議会会長，社会福祉法人職員，行政職員，呉市社会福祉協議会職員





# 今の地域状況を把握する



**みんなの居場所「きずな会」で**

**住民同士のつながりを紡いできた**

**つながりがあるから**

**わかること 気づくことがある**

**悩みを受け止めることができる**

**だからこそ**

**大好きなこのまちで いつまでも暮らし続けたい**

**そのために**

**いま 私(たち)にできることを考え 動き出す!**



# これからの地域を考える

## ❁ 「買い物状況把握アンケート」を実施

- 実施期間：平成30年6月15日～7月25日
- 対象者：520世帯（内神町自治会・上内神町自治会・西内神町自治会・江原町自治会）
- 回答数：352世帯（回収率：68%）

## ❁ さまざまな「買い物」方法を研究

### 移動販売車



- 😊 家の近くまで来てくれる  
→ 重いものを躊躇なく購入できる
- 😞 商品の種類が少ない  
→ 新鮮さ、好みの商品がないかもしれない…

### 注文販売



- 😊 家まで配達してくれる  
→ 重いものを躊躇なく購入できる
- 😞 細かい注文表は記入できない  
→ 記入の手伝いが必要
- 😞 住んでいる区域は、配達可能エリア外である
- 😞 配達手数料がかかるかも？  
→ ひとり暮らしでは、手数料が無料になるまで購入できない（量が多い）

### 買い物バス



- 😊 たくさんの商品から選ぶことができる  
→ 買い物の楽しさを味わえる  
→ 家から一歩出かけるきっかけになる  
→ 認知症予防になる
- 😞 事故の心配から車両の運転は地域では難しい

### 配達可能エリアを増やしてもらう



- 😊 家まで配達してくれる  
→ 重いものを躊躇なく購入できる
- 😞 配達手数料がかかるかも？  
→ ひとり暮らしでは、手数料が無料になるまで購入できない（量が多い）
- 😞 商店・宅配業者の協力が必要

たくさんの食材の中から  
季節を感じ 自分の目で見て 触れて選びたい！  
これまでの買い物習慣を続けられる方法を模索！！





# 具体的な活動を企画する

## 地域（住民）ができること

- \* 利用者の把握
- \* 「きずな号」への同乗
- \* 緊急時の対応

## できないこと・不安なこと

- \* 車両の確保・運転



## 解決策

- \* 同地区内の社会福祉法人へ協力依頼  
→ デイサービス送迎終了後の車両と  
運転手の協力を得る  
(社会福祉法第24条第2項 「地域公益事業」)

同じ地域で暮らしている仲間だからこそわかる！

**地域（ふるさと）を大切に  
思う住民の声に  
共感いただいたこと**

**社会福祉法人の  
協力を得られた  
決め手**

活動を社会福祉法人に丸投げしない！！

**「きずな号」は  
住民（地域）主体の活動  
（地域でできることは地域でやる！）**



地域の話し合いの場に社会福祉法人の職員も参加！  
お互いに無理のない取組にすべく真剣協議！



# 活動を実施する

## 呉市第6地区 買い物シャトルバス

# 「きずな号」

毎週  
**火曜日**  
(祝日・お盆・年末年始を除く)  
運行

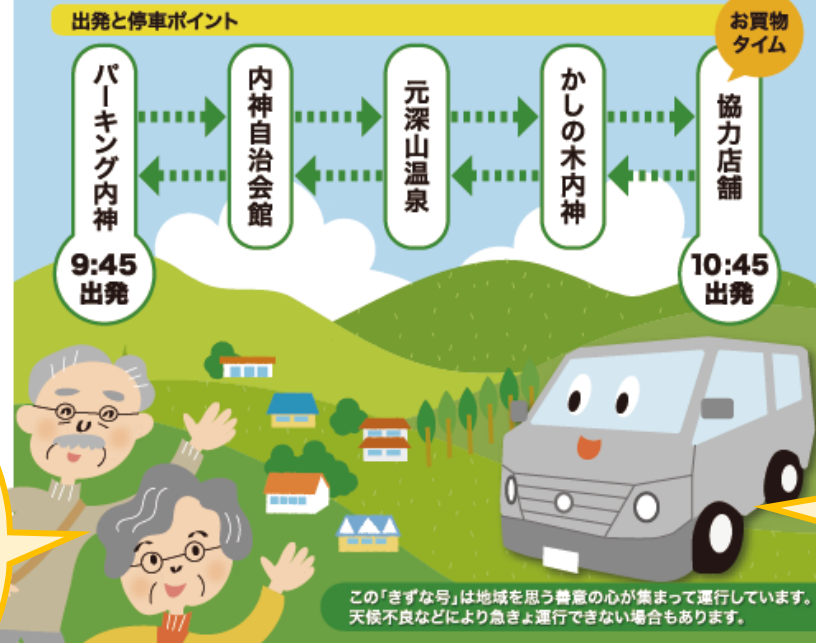
乗車  
無料

年を重ねても、住み慣れたこの地で安心して暮らせるよう  
お互いさまの気持ちをのせて走ります。

**利用できる方** ①呉市第6地区に居住していること ②呉市社会福祉協議会会員であること  
③介助なしで車に乗降と買い物ができることすべての条件を満たす方

**利用方法** 事前予約制。内神自治会館にある利用予約簿に記入してください。  
ただし、毎週水・木・金曜日(13:30~16:00)に限ります。  
初めて利用するときは、利用登録書をきずな会役員へお渡しください。  
後日、きずな会役員が利用時の注意事項の説明に伺います。

出発と停車ポイント



平成31年  
4月23日  
スタート!

(令和2年年度)  
活動日数：38日  
延べ利用者数：250人





# 活動を振り返る



- 自分の目で見えて選んで買うことができる
- たくさんの商品を買う人が多い
- 生鮮食品や冷凍食品を買うことができる

たくさんの食材から選べることは  
買い物の楽しさの一つ！

長い坂道を気にせず  
購入できる！

- ちょっと足腰が弱い人がいるときは、  
予約者同士で乗降しやすい座席を譲り合う
- 認知症の人を今まで以上に気にかけている

一人ひとりが  
気にかけてあげている！

- 「きずな号」を利用し始めて、自動車運転  
免許証を返納した男性いる

安心して、自動車免許証を  
返納できる！

- 協力店舗が、乗り降りしやすい場所に車両  
スペースを確保してくれる

安全を確保することも  
大切な役割！

**「きずな会」の話し合いの場（第3層協議体）の合言葉は  
“できないことより どうやったらできるかを考えよう”**

**大好きなこのまちで いつまでも暮らし続けられるよう  
一歩を踏み出し 新たな挑戦をした住民**

**その真剣な思いに応えた 社会福祉法人**

**住民に寄り添い 地域の千カラを信じ  
一歩二歩先の展開を見据え備えてきた 生活支援コーディネーター**

**たくさんの思いが集まり  
買い物シャトルバス「きずな号」というカタチになりました**

**買い物シャトルバス「きずな号」が始まって 約2年半  
ご近所同士の新たなつながりをつくり  
住民の生活の安心度を高める一助となっています**